



*Confianza y Calidad
para el estilo de vida que mereces*



Luxe Design

*confianza y calidad
para el estilo de
vida que mereces*

Comprometidos en establecer nuevos estándares en el sector de bienes raíces, ofrecemos proyectos excepcionales que combinan experiencia comprobada, innovación, gestión eficiente y servicio de excelencia.

Nos destacamos en la selección de materiales y proveedores de alta gama, lo que se refleja en una ejecución impecable de nuestros proyectos. Tenemos un alto compromiso con el servicio post-venta de calidad, garantizando una experiencia única en el mercado.

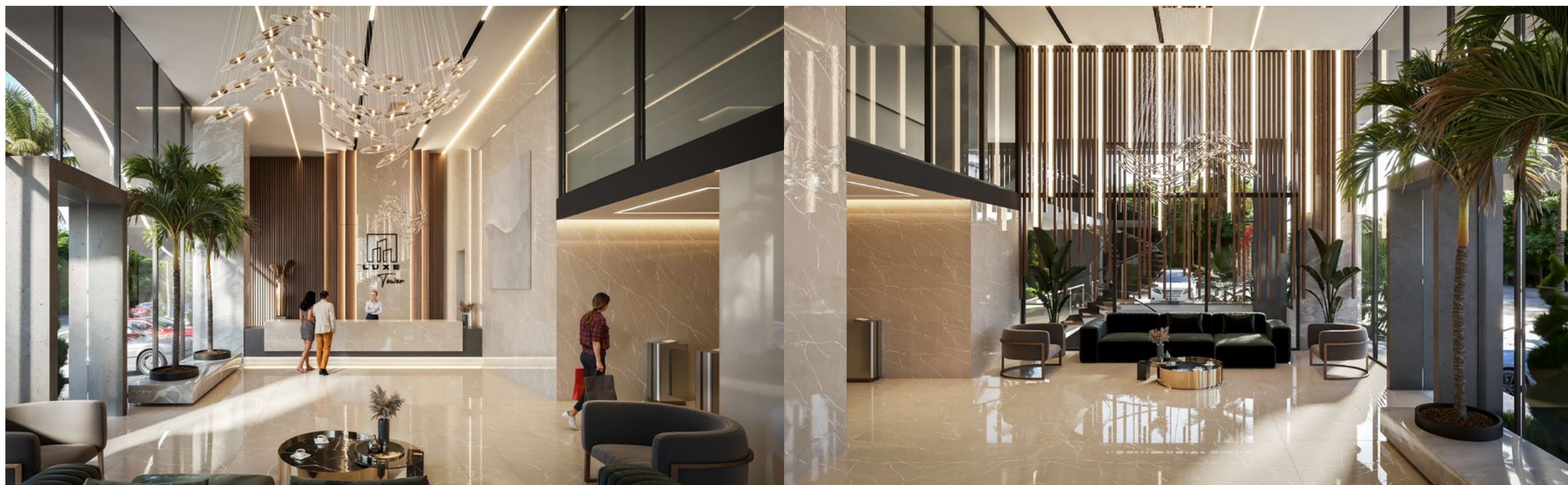
Valoramos a nuestros clientes por encima de todo y nuestra misión es brindarles el máximo valor ofreciendo un estilo de vida cómodo, exclusivo y vanguardista con departamentos de alto confort y calidad situados en las zonas más exclusivas de la capital cruceña.

Al elegir un producto de Luxe Design SRL, adquieres un activo de alta gama en las zonas de mayor plusvalía de Santa Cruz.



Luxe Tower

el edificio residencial que Santa Cruz estaba esperando.



vida excepcional y vibrante

Santa Cruz de la Sierra



La joya cosmopolita de Bolivia

Santa Cruz de la Sierra, la joya cosmopolita de Bolivia, se alza como una metrópolis en constante crecimiento y desarrollo. Estratégicamente ubicada en el corazón de Sudamérica, esta ciudad es el epicentro del Corredor Bioceánico, un puente vital entre el Atlántico y el Pacífico.

Esta ubicación privilegiada, una economía en constante expansión, un mercado inmobiliario efervescente y su demografía vibrante: con el 58% de su población menor de 30 años, presenta a la ciudad como un imán irresistible para inversores de toda América Latina con oportunidades sin igual.

¡No te quedes atrás y descubre los departamentos de ensueño que esperan por ti en este rincón vibrante de Sudamérica!



REFERENCIAS

- | | | | |
|----|--|----|-------------------------|
| 1 | COLEGIO ALEMAN | 11 | UTEPSA |
| 2 | HOTEL TOBOROCHI / SHOW DE MIER | 12 | UDABOL |
| 3 | HOTEL YOTAÚ | 13 | PATIO DESIGN |
| 4 | FAIR PLAY | 14 | RESTAURANTE BISTECCA |
| 5 | AMBASSADOR | 15 | HOTEL IBIS |
| 6 | IGA ESCUELA DE COCINA | 16 | FARMACORP |
| 7 | COMERCIAL EL CHUBY | 17 | HOTEL BOUTIQUE SENSES |
| 8 | RESTAURANTE EL ARRIERO | 18 | HOTEL TRIP BY WYNDHAM |
| 9 | HOTEL LOS TAJIBOS | 19 | CÁFE BISTRO CORNERSTONE |
| 10 | HPTAL. UNIVERSITARIO MARTIN DOCKWEILER | | |

Luxe Tower

LA ZONA PREFERIDA PARA VIVIR EN SANTA CRUZ





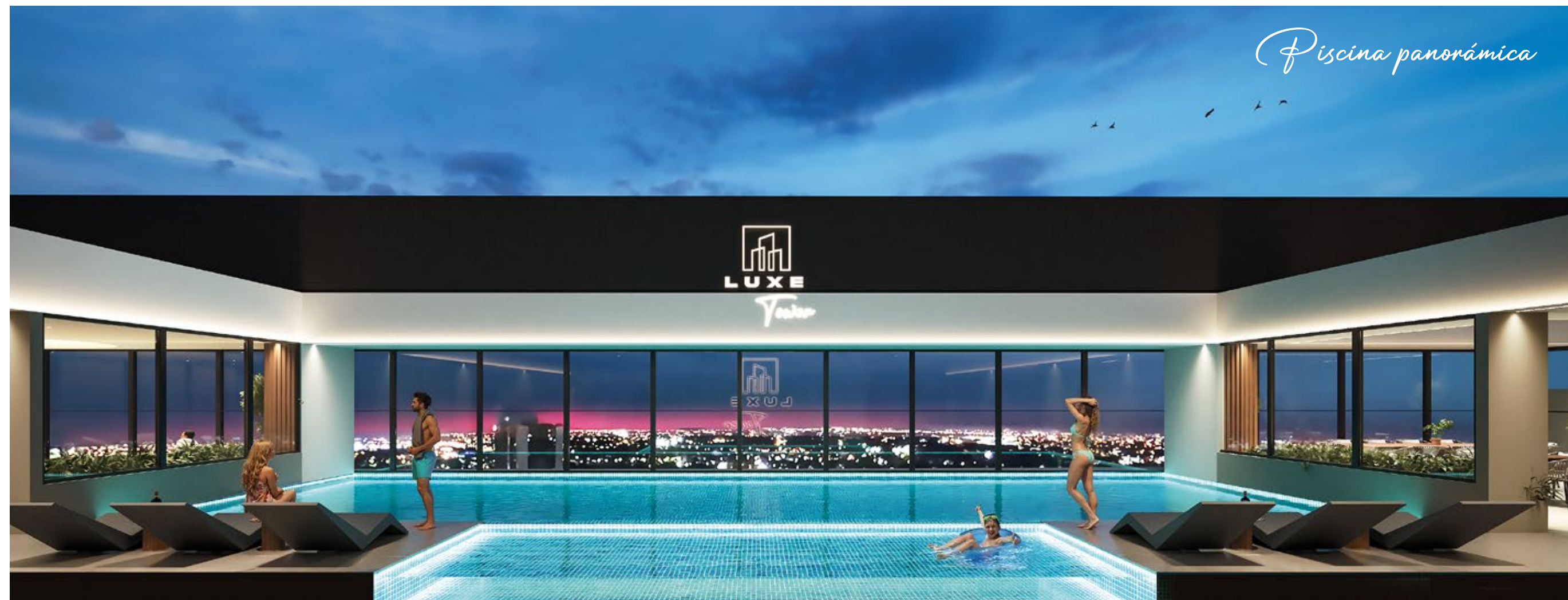
Lujosas amenidades con vistas inmejorables en el piso 18

Piscina panorámica	Piscina para niños	Jacuzzi Panorámico	Sala de masajes	Sauna seco
Jardin zen	Gimnasio	CoWork	Sala de juegos	Sauna vapor
Roof Top Luxe	Cocina Gourmet	Churrasquera exterior	Churrasquera interior	



Amenidades

que te dejarán sin aliento y te sentirás viviendo en un Hotel 5 ESTRELLAS





La vida que mereces



Gimnasio



Las mejores amenidades cerca de los principales puntos de atracción de Santa Cruz, para un estilo de vida dinámico y cosmopolita



Tu rincón ideal para recargar energías

Jardín Zen





3 Churrasqueras para pasar
los mejores momentos con
amigos y familia

Cowork



Espacios

CUIDADOSAMENTE DISEÑADOS PARA ESPARCIMIENTO, TRABAJO Y ESTUDIO



Salón de juegos

LUXE
Tower

EL LIVING-COMEDOR DE TUS SUEÑOS, LISTO PARA QUE RESERVES Y DISFRUTES...



Y ARRIBA DE TODO, CON LAS LUCES DE LA CIUDAD A TUS PIES.

Cocina Gourmet



Cocina Gourmet

Cocina elegante y vanguardista,
para deleitar a tus invitados y
pasar momentos memorables,
solo en Luxe Tower



LUXE
Tower

Imponente
LOBBY DE INGRESO



Características

Edificio de 18 pisos en el corazón de Santa Cruz

140 departamentos con balcón y vistas inigualables

Imponente Lobby de ingreso en doble altura, moderno, exclusivo con decoración y mobiliario de alta gama

Acceso a estacionamientos automático y digitalizado

3 pisos de parqueos y bauleras

Sistema de vigilancia con circuito cerrado de televisión (CCTV).

Iluminación en áreas de circulación y estacionamientos con sensores de movimiento.

Amenidades en el piso 18 con vista panorámicas

Acceso de máxima seguridad con control de ingreso inteligente

Cerca de todo lo que necesitas y de la Santa Cruz moderna

Seguridad privada 24/7

3 ascensores de última generación y alta velocidad /Capacidad para 17 personas y dos para 10 personas c/u.



INTERIORES

Departamentos pensados en cada detalle, con distribución interior ideal, vistas panorámicas y materiales de alta calidad



Detalles tecnologicos

EDIFICIO DOMÓTICO



Circuito de cámaras de vigilancia en todo el condominio



Ascensor con seguridad mediante acceso digital o con tarjeta magnética



Intercomunicador de videollamada en cada departamento, con diversas funciones programables para mayor comodidad



Intercomunicador con video, reconocimiento facial y tarjeta magnética para ingreso al edificio



Chapa de alta seguridad con control digital para el ingreso a cada departamento





Acabados de los departamentos

Chapas digitales smart para ingreso al departamento

Domótica en departamentos para mayor seguridad y confort

Intercomunicador con videollamada y funciones múltiples

Iluminación de vanguardia con luz led

Equipos de aire acondicionado frío/calor en living comedor y dormitorios

Espejo retroiluminado touch sobre mesón de baños

Cocina equipada con placa extractora de aire, microondas, horno, cocina encimera

Heladera empotrada/ panelable

Pisos de alta gama de gran tamaño 61x122 cm

Revestimiento decorativo en paredes de baños

Carpintería de aluminio de alto confort térmico y acústico

Puertas importadas con burlete perimetral para un mejor aislamiento

Muebles fijos en cocina y baños, con diseño exclusivo

Box de baño de vidrio templado

Termotanque eléctrico

Dormitorios con piso flotante importado





Detalles
pensados en
cada espacio

Departamentos de alta gama









PISO 4 CON GRANDES TERRAZAS Y
VISTAS EXCLUSIVAS



Alta comodidad
y confort





Modernidad
y calidad



Espacios
pensados en
cada detalle



MODELO A



MODELO B



MODELO A

- 2 Dormitorios en suite
- Vestidores amplios
- Cuarto de lavandería
- Baño de visita
- Cocina equipada
- Terraza / Balcón

Sup. Total

- 102.70 m² ■
- 97.70 m² ■
- 125.70 m² ■

MODELO B

- 2 Dormitorios en suite
- Vestidores amplios
- Cuarto de lavandería
- Baño de visita
- Cocina equipada
- Terraza / Balcón

Sup. Total

- 112.00 m² ■
- 103.70 m² ■
- 183.00 m² ■

MODELO C



MODELO D



MODELO C

- 2 Dormitorios en suite
- Vestidores amplios
- Cuarto de lavandería
- Baño de visita
- Cocina equipada
- Terraza / Balcón

Sup. Total

- 79.90 m² ■
- 92.00 m² ■
- 130.00 m² ■

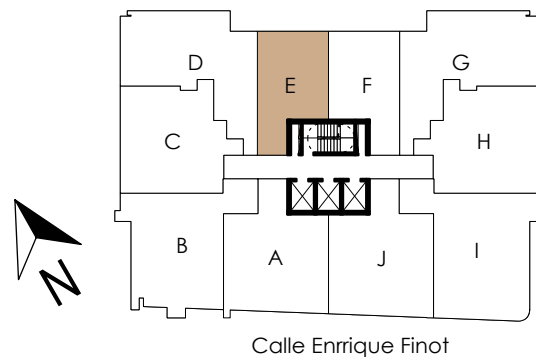
MODELO D

- 2 Dormitorios en suite
- Vestidores amplios
- Cuarto de lavandería
- Baño de visita
- Cocina equipada
- Terraza / Balcón

Sup. Total

- 95.00 m² ■
- 162.00 m² ■

MODELO E



Calle Enrique Finot

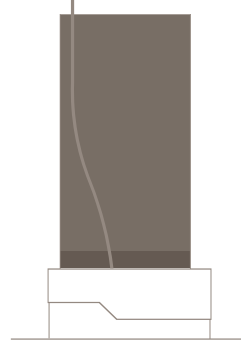
Calle Guemes

MODELO E

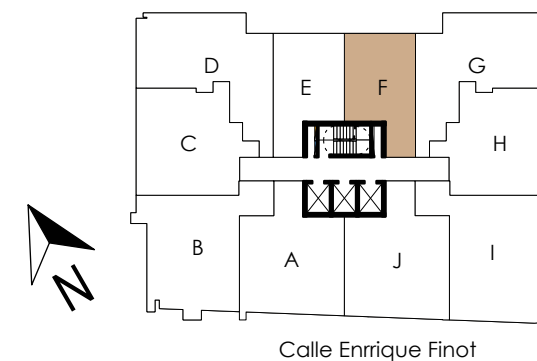
1 Dormitorio en suite
 Vestidor amplio
 Cuarto de lavandería
 Baño de visita
 Cocina equipada
 Terraza / Balcón

Sup. Total

63.00 m² ■
 102.50 m² ■



MODELO F



Calle Enrique Finot

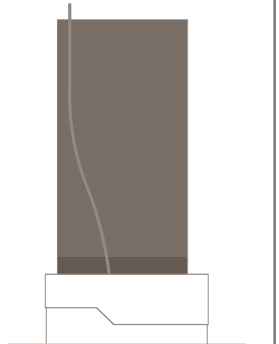
Calle Guemes

MODELO F

1 Dormitorios en suite
 Vestidor amplio
 Cuarto de lavandería
 Baño de visita
 Cocina equipada
 Terraza / Balcón

Sup. Total

63.00 m² ■
 100.50 m² ■



MODELO G



MODELO H



MODELO G

- 2 Dormitorios en suite
- Vestidores amplios
- Cuarto de lavandería
- Baño de visita
- Cocina equipada
- Terraza / Balcón

Sup. Total

95.00 m² ■

160.50 m² ■

MODELO H

- 2 Dormitorios en suite
- Vestidores amplios
- Cuarto de lavandería
- Baño de visita
- Cocina equipada
- Terraza / Balcón

Sup. Total

92.00 m² ■

111.50 m² ■

MODELO I



MODELO J



MODELO I

- 2 Dormitorios en suite
- Vestidores amplios
- Cuarto de lavandería
- Baño de visita
- Cocina equipada
- Terraza / Balcón

Sup. Total

103.00 m² ■

158.00 m² ■

MODELO J

- 2 Dormitorios en suite
- Vestidores amplios
- Cuarto de lavandería
- Baño de visita
- Cocina equipada
- Terraza / Balcón

Sup. Total

97.70 m² ■

125.70 m² ■



LAS IMÁGENES CONTENIDAS EN ESTE BROCHURE, SON REFERENCIALES Y NO DEBEN CONSIDERARSE COMO REPRESENTACIÓN EXPRESA Y DE DETALLE FINAL DEL CONDOMINIO. LOS DEPARTAMENTOS SERÁN ENTREGADOS CON EL LISTADO DETALLADO EN EL BROCHURE, EXCLUYENDO MUEBLES, ADORNOS O DECORACIÓN UTILIZADA PARA FINES ILUSTRATIVOS.