



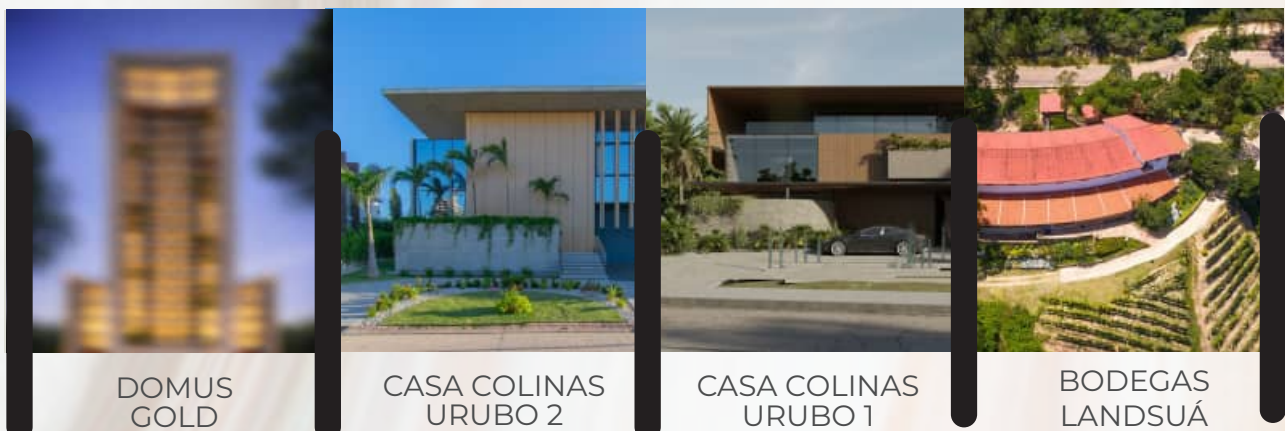
D O M U S

DNIX

DOMUS-DNIX

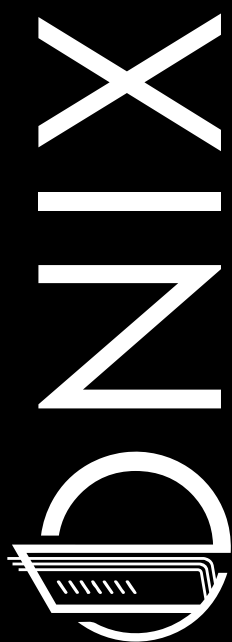


ALGUNOS DE NUESTROS PROYECTOS:



CONCEPTO

# DOMUS



S  
U  
S  
M  
O  
D

Una nueva referencia de arquitectura y estilo de vida urbano. Domus Onix es una torre residencial de 22 niveles, concebida para quienes buscan invertir, generar rentas o vivir en un edificio moderno con servicios y amenities de alto nivel. Su arquitectura contemporánea y su diseño elegante lo convierten en un proyecto que aporta carácter y presencia a la ciudad.

Desde su ingreso, el edificio recibe a residentes y visitantes con espacios amplios, estética moderna y un ambiente que transmite exclusividad y confort. Como parte de su propuesta de estilo de vida, el proyecto contará también con Onix Coffee & Books, un café librería ubicada dentro del edificio, donde residentes, huéspedes y visitantes podrán disfrutar de café de especialidad, desayunos y paninis durante todo el día, además de una selección de libros para leer o comprar.

En el tercer nivel, Domus Onix concentra sus principales amenities, espacios pensados para el bienestar, la recreación y la convivencia de quienes viven o se hospedan en el edificio.. Los niveles 4 al 15 están destinados a unidades diseñadas especialmente para inversión y rentas temporales, ideales para plataformas como Airbnb o alquileres de corta y larga estadía. Por su parte, los niveles 16 al 20 han sido pensados para copropietarios que buscan vivir en el edificio, ofreciendo mayor privacidad, tranquilidad y un entorno residencial dentro de la torre.

Coronando el edificio, en el piso 21, se encuentra uno de los espacios más exclusivos del proyecto: un Sky Bar con piscina, diseñado para disfrutar de las mejores vistas de la ciudad, compartir momentos especiales o relajarse en un ambiente único.

***Domus Onix no es solo un edificio. Es un concepto de inversión, arquitectura y estilo de vida.***

# UBICACIÓN

Domus ONIX es un proyecto arquitectónico único, ubicado en el **corazón de Equipetrol**.

## Lugares Cercanos

### Supermercados y Shoppings

1. Fidalga
2. Hipermaxi
3. I.C NORTE
4. Ventura Mall
5. Patio Design

### Bancos y centros Empresariales

6. Banco BCP, Ganadero, Unión, Económico.
7. Oficinas Green Tower y Mza 40

### Salud y Hoteles

8. Farmacorp
9. Clinica Dockweiler

### Hoteles y Restaurantes

10. Hotel Los tajibos
11. Hotel Sirari
12. Hotel Camino real
13. Hotel Marriot
14. El arriero Restaurant
15. Vaca Morena
16. Onix Coffe and Book
17. La suisse



DOMUS  ONIX



DOMUS  ONIX

# Lobby

Confort y estilo en  
cada detalle





DOMUS  ONIX





ONIX  
COFFEE BAR  
&  
BOOK



DOMUS  ONIX





MCS

DOMUS ONIX

DOMUS  ONIX

# Áreas Sociales





DOMUS  ONIX



# TERRAZA PISO 3

- Cowork con sala de reunión.
  - Área de Spa con Hidromasajes
  - Sauna seco vapor.
  - Salón de eventos con
  - Cocina Gourmet.
  - Salón de Usos múltiples con Salas de TV
- Mesa de Billar con Futbolin
  - Mesas de Poker
  - Gimnasio totalmente equipado
  - 4 Churrasqueras exteriores
  - Área Green y Lounge Exterior
  - Lavandería con lavadora y secadora segundo piso



SAUNA SECO Y VAPOR



DOMUS  DNIX



JACUZZI AND WELLNESS

COCINA GOURMET



DOMUS  ONIX



TERRAZA ZEN



DOMUS  ONIX



DOMUS  NIX

# GIMNASIO

SALUD Y VITALIDAD EN LAS ALTURAS



COWORK CON SALA DE REUNIONES



DOMUS  DNIX



MESA DE BILLAR CON FUTBOLIN

DOMUS  **DNIX**

TERRAZA  
PISCINA **PISO 21**

- Sky Bar con Piscina panorámica
- 2 Churrasqueras

- Barra americana con Bar
- Piscina





DOMUS  DNIX





DOMUS  DNIX



CHURRASQUERA EXTERIOR



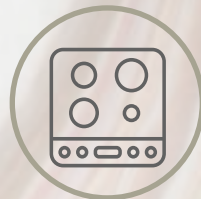
X-20



## DETALLES DE EQUIPAMIENTO



Extractor de Cocina



Cocina Eléctrica



Horno Eléctrico



Heladera



Microondas de empotrar



Aires Acondicionados Inverter



Mesones de Cocina



Lavadora Secadora



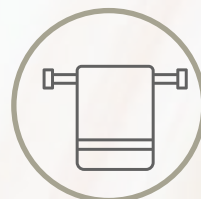
Mobiliario Alto y Bajo



Espejo con iluminación LED



Box de Baños



Accesorios de Ducha



Luminaria Decorativa



Intercomunicador en cada Dpto.



Sistema contra incendios



Parlante Alexa



Domótica en Luces y Aires



Iluminación Spots LED

# ACABADOS DEL CONDOMINIO



Exclusivo Lobby de Ingreso amoblado.



Sistema de control de vigilancias con cámaras en todo el edificio.



Tres ascensores con tarjetas de seguridad, pisos de mármol de última tecnología.



Iluminación en áreas de circulación y parqueos



Coffe and Book store amoblado.



Area Social Piso 3 y 22



Decoración y jardines en lobby y áreas sociales.



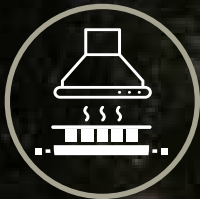
Sensores de movimientos en Pasillos, parqueos.



Control de ingresos, códigos y tarjetas.



Sistemas contra incendios con gabinetes, mangueras y extintores.



6 Churrasqueras



Parqueo cubierto en planta baja, primero y segundo nivel.



Cocina Gourmet



Cargador Eléctrico Vehículos

DOMINUS

BOMUS

D O M U S

 **ONIX**

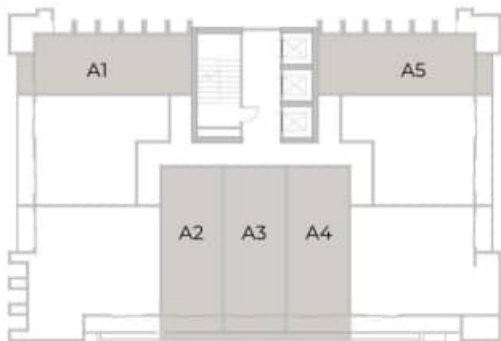
T I P O L O G Í A S

MODELO

**A**

**MONOAMBIENTE**

METROS TOTALES:  
**32-33 M2**

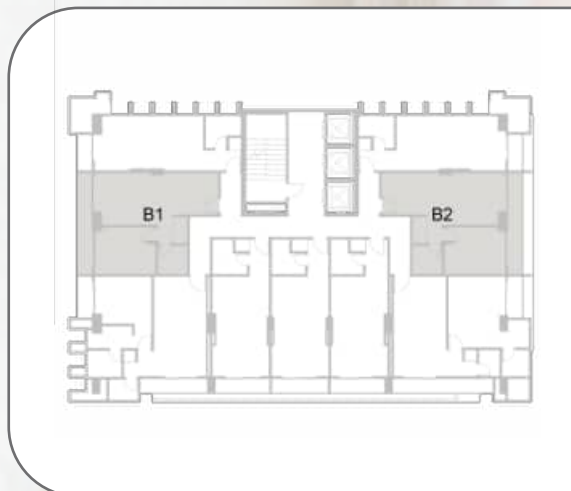




MODELO **B**

**1 DORMITORIO**

METROS TOTALES:  
**46,75M<sup>2</sup>**



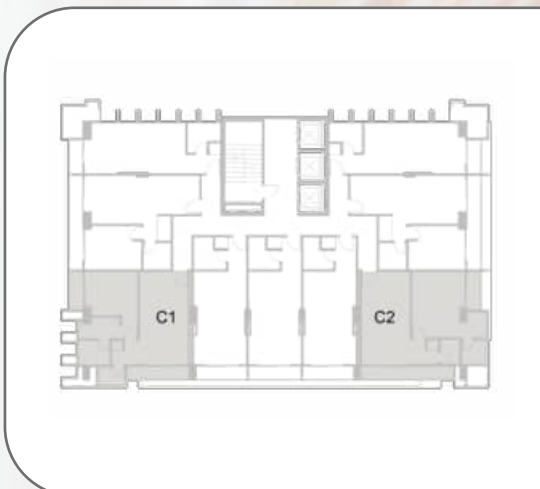
MODELO

C

## 1 DORMITORIO

METROS TOTALES:

54 M2





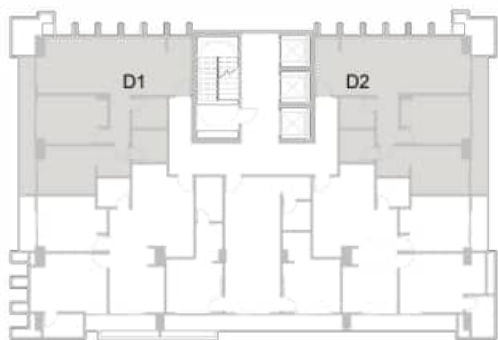
MODELO

**D**

**2 DORMITORIOS**

METROS TOTALES:

**74,7M<sup>2</sup>**



MODELO

E

**2 DORMITORIOS**

METROS TOTALES:  
**74,5 M<sup>2</sup>**





MODELO

**F**

**2 DORMITORIOS**

METROS TOTALES:

**71,4M<sup>2</sup>**



MODELO

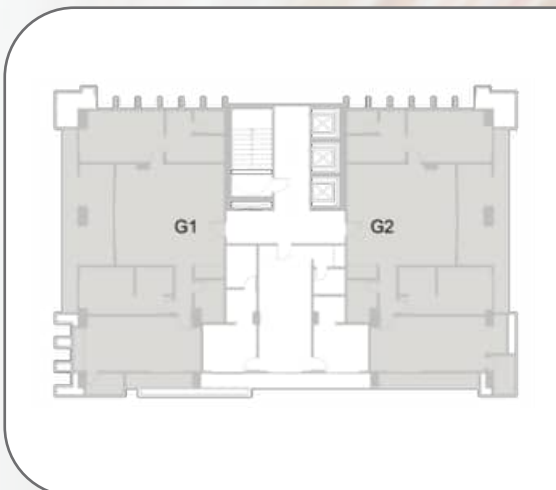
G

### 3 DORMITORIOS

METROS TOTALES:

**151,6 M2**

3 BAÑOS  
SALA DOBLE ALTURA  
Y CHUSRRAQUERA

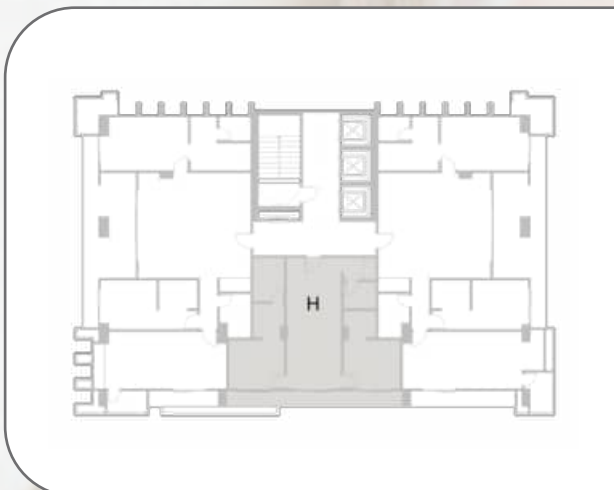




MODELO **H**

**2 DORMITORIOS**

METROS TOTALES:  
**74,3M<sup>2</sup>**





# DOMUS DONIX

Edificio Green Tower piso 20, Santa Cruz de la Sierra | Teléfono: 77000817  
Alborada Group Bolivia SRL | [ventas@alboradagroupbolivia.com](mailto:ventas@alboradagroupbolivia.com) | [www.alboradagroupbolivia.com](http://www.alboradagroupbolivia.com)

